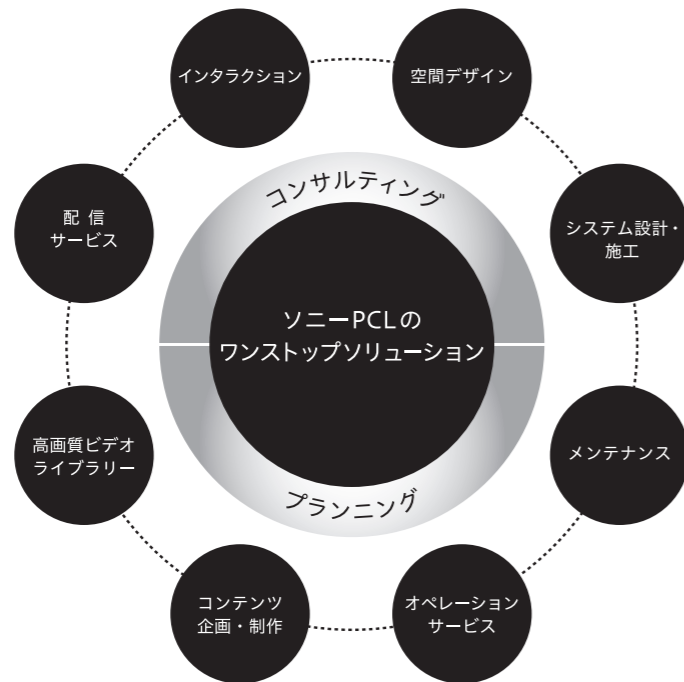


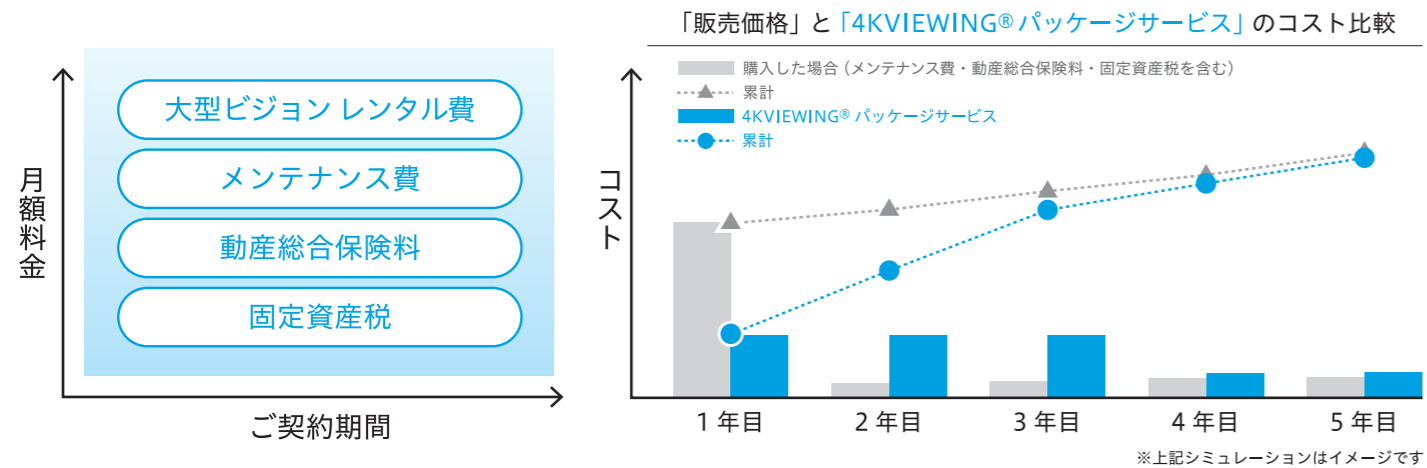
大型ビジョンのコンサルティングからプランニング
システム設計・施工・メンテナンス コンテンツ企画・制作まで
ソニーPCLのワンストップソリューション



お客さまのご要望に応じて各種カスタマーアプリケーションを開発いたします。
《送出システムアプリケーション》 ● Over 4K ビデオサーバー/ZOET® ● 自社開発ツール

4KVIEWING® パッケージサービス

大型ビジョンのレンタル費と、メンテナンス費・動産総合保険料・固定資産税をパッケージにし、
安価な月額料金で安心してご利用いただけるオールインワンプログラム



さまざまなシーンでご活用いただける
超高精細大型ビジョン

お求めやすい長期レンタルサービスのご提案

4KVIEWING® パッケージサービス

Sony PCL

お問い合わせ：ソニーPCL株式会社 リアルビューイング課
☎ 03-5792-9423 ✉ realviewing@sonypcl.jp

「4KVIEWING」「PixelShake」「ZOET」は、ソニーPCL株式会社の登録商標です。
その他記載の会社名、商品名、システム名等は、一般に各社の登録商標あるいは商標です。

2018.7

Sony PCL

www.sonypcl.jp/sonypcl/4kviewing/

超高精細大型ビジョン (4KVIEWING®) の先端テクノロジー

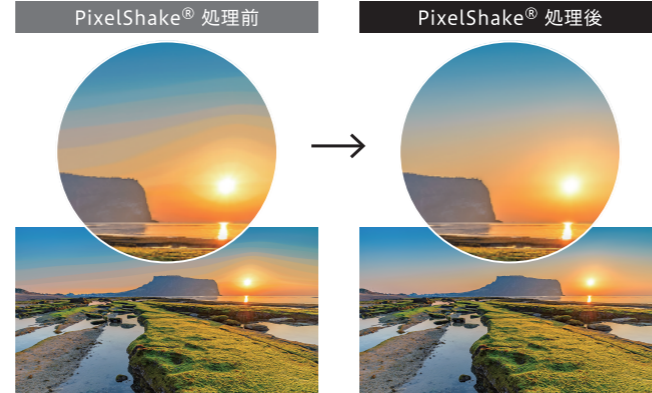
HDR (High Dynamic Range)

HDR 技術により、黒つぶれと白とびをおさえた肉眼に近いリアリティーのある映像表現が可能



PixelShake®

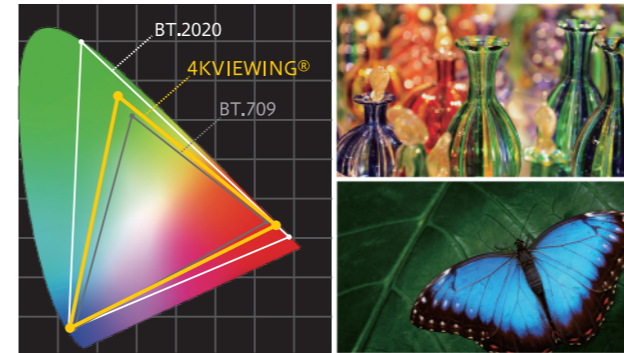
弊社独自のアンバンド処理によりなめらかなグラデーションを実現



※画像はイメージです。

色域

BT.709 の面積比 145%
質感などのリアリティーや立体感が増しより自然に近い映像表現に



※上記面積比は 4KVIEWING® パネル 1.2 の仕様です。パネル 1.9 の面積比は 138% になります。

カラーマネジメント

複数デバイス間の色の相違を調整制作イメージに近い色再現性を可能に



ユニットを連結させる仕組みにより多彩な形状・サイズに対応。

ワイド 8K



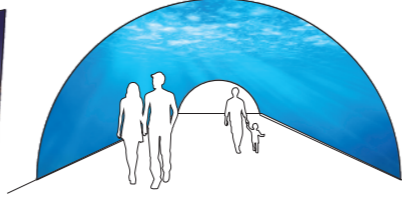
段差で使用



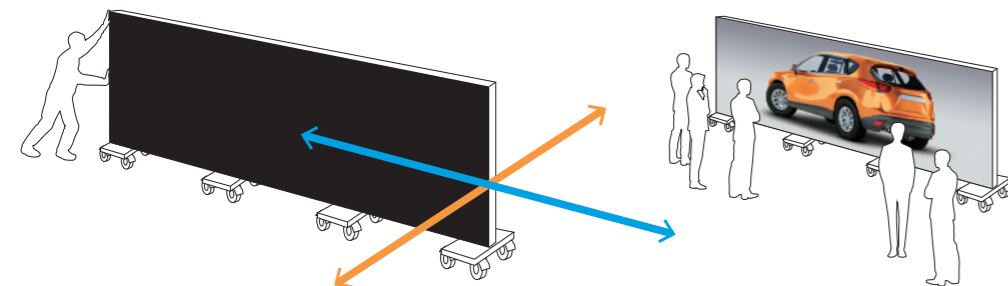
縦型で使用



カーブドイメージ



可動式



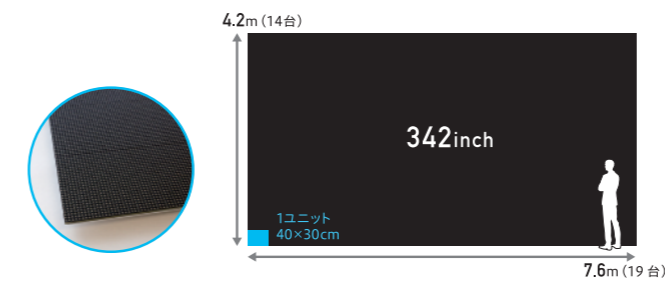
●可動式 4KVIEWING® パネル 1.2

対角寸法	196inch
寸法	4.8×1.35m
解像度	3,840×1,080 ピクセル
視野角	160° (水平)、140° (垂直)
明るさ	600~800cd/㎡
自発光素子	SMD (0.8mm)
ピクセルピッチ	1.25mm
表示	ドットバイドット
重量 (本体のみ)	220kg
消費電力	3.52kw

お客様の用途やスペースに合わせた多様なご提案が可能です。

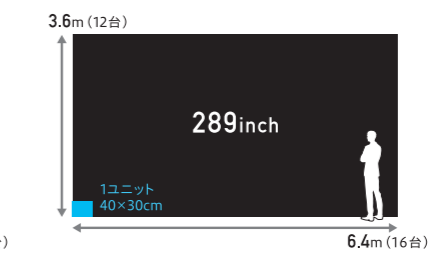
基本サイズ・スペック (4K 解像度の場合)

● 4KVIEWING® パネル 1.9



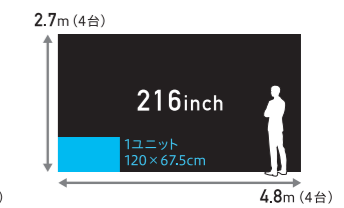
対角寸法	342inch
寸法	7.6×4.2m
解像度	3,952×2,184 ピクセル
視野角	160° (水平)、140° (垂直)
明るさ	1,000cd/㎡
自発光素子	SMD (1.0mm)
ピクセルピッチ	1.9mm
表示	ドットバイドット
リフレッシュレート	3,000Hz
重量 (本体のみ)	1,729kg
消費電力	36.4kw
用途	屋内用
納期	2.5 か月~

● 4KVIEWING® パネル 1.6



対角寸法	289inch
寸法	6.4×3.6m
解像度	3,840×2,160 ピクセル
視野角	160° (水平)、140° (垂直)
明るさ	1,000cd/㎡
自発光素子	SMD (0.8mm)
ピクセルピッチ	1.6mm
表示	ドットバイドット
リフレッシュレート	3,000Hz
重量 (本体のみ)	1,113.6kg
消費電力	23.4kw
用途	屋内用
納期	2.5 か月~

● 4KVIEWING® パネル 1.2



対角寸法	216inch
寸法	4.8×2.7m
解像度	3,840×2,160 ピクセル
視野角	160° (水平)、140° (垂直)
明るさ	600~800cd/㎡
自発光素子	SMD (0.8mm)
ピクセルピッチ	1.25mm
表示	ドットバイドット
リフレッシュレート	3,000Hz
重量 (本体のみ)	440kg
消費電力	7.04kw
用途	屋内用
納期	2.5 か月~

● カーブド 4KVIEWING® パネル 1.9



(連結時イメージ)

対角寸法	339inch
寸法	7.5×4.25m (横 30 台×縦 17 台)
解像度	3,840×2,176 ピクセル
視野角	160° (水平)、160° (垂直)
明るさ	1,000cd/㎡
自発光素子	SMD (1.0mm)
ピクセルピッチ	1.9mm
表示	ドットバイドット
リフレッシュレート	3,000Hz
重量 (本体のみ)	1,020kg
消費電力	36.4kw
用途	屋内用
納期	2.5 か月~